

OGÓLNOPOLSKI ZNAK JAKOŚCI EKONOMII SPOŁECZNEJ I SOLIDARNEJ

EDYCJA 2020



DES

Departament Ekonomii
Społecznej i Solidarnej





Ministerstwo Rodziny
i Polityki Społecznej



OGÓLNOPOLSKI ZNAK JAKOŚCI EKONOMII SPOŁECZNEJ I SOLIDARNEJ

EDYCJA 2020





Szanowni Państwo,

W roku 2020 już po raz trzeci został rozstrzygnięty konkurs „Znak Jakości Ekonomii Społecznej i Solidarnej”, organizowany w ramach projektu „System certyfikacji znakami jakości dla podmiotów ekonomii społecznej i jednostek samorządu terytorialnego”. Z roku na rok konkurs cieszy się coraz większym zainteresowaniem – zarówno ze strony podmiotów ekonomii społecznej, jak i jednostek samorządu terytorialnego. Celem konkursu jest wyróżnienie podmiotów ekonomii społecznej, które z powodzeniem łączą działalność ekonomiczną ze społecznym zaangażowaniem, a także samorządów, wykorzystujących potencjał tego sektora do budowy społecznie odpowiedzialnej wspólnoty lokalnej.

Liczę na to, że przygotowany materiał przedstawiający zarówno laureatów jak i podmioty, które uzyskały certyfikaty w konkursie „Znak Jakości Ekonomii Społecznej i Solidarnej” w 2020 roku przyczyni się do szeroko rozumianego upowszechniania i promowania postaw prospołecznych oraz budowania wiedzy w zakresie wciąż rozwijającej się ekonomii społecznej. Atlas obrazuje przy tym, jak ogromny potencjał spoczywa w każdym człowieku oraz że stworzenie odpowiednich warunków pozwala go wyzwolić z korzyścią dla siebie i dla innych.

Mam również nadzieję, że sukcesy już istniejących podmiotów ekonomii społecznej będą inspiracją dla tworzenia nowych i dalszego rozwoju tych istniejących. Natomiast samorządy będą przykładem pokazującym, jak rozwijanie i wzmacnianie ekonomii społecznej przyczynia się do rozwoju lokalnego oraz wzmacniania spójności i solidarności społecznej.

Gratuluje wszystkim laureatom oraz podmiotom, które uzyskały certyfikat „Znak Jakości Ekonomii Społecznej i Solidarnej” w roku 2020 oraz w latach poprzednich. Jednocześnie zachęcam wszystkie podmioty oraz samorządy, którym przyświeca idea rozwoju ekonomii społecznej do wzięcia udziału w kolejnych edycjach konkursu.

Minister Rodziny i Polityki Społecznej

Marlena Małąg

KONKURSU ZNAK JAKOŚCI EKONOMII SPOŁECZNEJ I SOLIDARNEJ

Konkurs Znak Jakości Ekonomii Społecznej i Solidarnej ma na celu wyróżnienia podmiotów, które potrafią połączyć działalność ekonomiczną ze społecznym zaangażowaniem oraz samorządów, które aktywnie wspierają tworzenie i rozwój podmiotów ekonomii społecznej. Przyznawane certyfikaty przyczyniają się zarówno do budowy marki poszczególnych podmiotów jak i całego sektora ekonomii społecznej.

Konkurs organizowany jest rokrocznie od roku 2018 przez:

- Ministerstwo Rodziny i Polityki Społecznej,
- Bank Gospodarstwa Krajowego,
- Europejski Dom Spotkań – Fundację Nowy Staw

w ramach projektu „System certyfikacji znakami jakości dla podmiotów ekonomii społecznej i jednostek samorządu terytorialnego”. Projekt realizowany jest w ramach Działania 2.9 Rozwój Ekonomii Społecznej ze środków Programu Operacyjnego Wiedza, Edukacja, Rozwój współfinansowanego z Europejskiego Funduszu Społecznego.

W roku 2020 konkurs został ogłoszony w pięciu kategoriach:

- I. Debiut roku
- II. Najlepszy pracodawca
- III. Sukces rynkowy
- IV. Przedsięwzięcie PES sfinansowane ze środków zwrotnych w ramach EFS
- V. Społecznie odpowiedzialny samorząd

Konkurs kierowany jest do:

- podmiotów ekonomii społecznej takich jak:
 - » spółdzielnie socjalne,

- » jednostki reintegracyjne (Centra Integracji Społecznej, Kluby Integracji Społecznej, Zakłady Aktywności Zawodowej i Warsztaty Terapii Zajęciowej),
- » organizacje pozarządowe lub podmioty, o których mowa w art. 3 ust. 3 ustawy z dnia 24 kwietnia 2003 r. o działalności pożytku publicznego i o wolontariacie,
- » spółdzielnie pracy lub spółdzielnie inwalidów i niewidomych,
- » koła gospodyń wiejskich posiadające osobowość prawną,
- przedsiębiorstw społecznych,
- jednostek samorządu terytorialnego.

Kategoria	I. Debiut roku	II. Najlepszy pracodawca	III. Sukces rynkowy	IV. Przedsięwzięcie PES współfinansowane ze środków zwrotnych	V. Społecznie odpowiedzialny samorząd
Uprawniony Podmiot	PES	PES	PES	PES	JST
Wymagania	prawna, rejestracja w roku 2019	Osobowość prawna, prowadzenie działalności od co najmniej 12 miesięcy i zamknięty jeden pełny rok obrotowy	Osobowość prawna, prowadzenie działalności od co najmniej 12 miesięcy i zamknięty jeden pełny rok obrotowy	Osobowość prawna, prowadzenie działalności od co najmniej 12 miesięcy i zamknięty jeden pełny rok obrotowy. Zgłoszenie przedsięwzięcia nieoceniańego dotąd w poprzednich edycjach Konkursu	Gmina lub powiat

W kategorii „Spółdzielnia socjalna osób fizycznych” tytuł laureata otrzymali:

- Spółdzielnia Socjalna Dębianka, Wierzawice
- Spółdzielnia Socjalna Równość, Kraków
- Fundusz Aktywizacji Osób Niepełnosprawnych „Spółdzielnia Socjalna”, Józefów

Podmioty które otrzymały certyfikat Znak Jakości Ekonomii Społecznej i Solidarnej w tej kategorii to:

- Spółdzielnia Socjalna Margines, Warszawa
- Spółdzielnia Socjalna „Multiservice”, Myszków
- Wielobranżowa Spółdzielnia Socjalna PAUMARK ŚREM, Śrem
- Spółdzielnia Socjalna Polifonia Project, Rzeszów
- Spółdzielnia Socjalna „KONAR”, Tarnobrzeg
- Spółdzielnia Socjalna „Zakład Aktywności Zawodowej”, Zielona Góra
- Wielobranżowa Spółdzielnia Socjalna Panato, Wrocław
- Beskidzka Spółdzielnia Socjalna, Sucha Beskidzka
- Ornecka Spółdzielnia Socjalna „Arka”, Orneta
- Spółdzielnia Socjalna „Naleśnikarnia”, Zabrze
- Spółdzielnia Socjalna Twoja Przestrzeń, Myszków
- Spółdzielnia Socjalna Nadzieja, Włodawa
- Centrum Turystyki „Roztocze” Spółdzielnia Socjalna, Józefów

- I. Debiut roku
- II. Najlepszy pracodawca
- III. Sukces rynkowy
- IV. Przedsięwzięcie PES sfinansowane ze środków zwrotnych w ramach EFS
- V. Społecznie odpowiedzialny samorząd

W kategorii „Debiut roku” tytuł laureata otrzymali:

- Spółdzielnia Socjalna „Kuznia Talentów” im. Stanisława Staszica, Hrubieszów
- FOOD & LIFE, Kraków
- Spółdzielnia Socjalna „Zielony Punkt”, Kępice

Podmioty które otrzymały certyfikat Znak Jakości Ekonomii Społecznej i Solidarnej w tej kategorii to:

- Fundacja Kołobajki, Łódź
- Fundacja Galar Gdański, Gdańsk
- Fundacja Wsparcia Nauki i Biznesu, Ełk
- Fundacja Wolna Wisła, Toruń
- Roztoczańska Spółdzielnia Socjalna WartO, Krasnobród
- Pierniki z Podlasia SP. z o. o., Zaścianki
- Magnolia Domy Non Profit Sp. z o.o., Toruń
- Spółdzielnia Socjalna Borowiackie Smaki, Cekcyn
- Pruchnickie Smaki Sp. z o. o., Pruchnik
- Ranczo Alpaka Sp.z o.o., Wola Baranowska

Podmiotem który otrzymał certyfikat Znak Jakości Ekonomii Społecznej i Solidarnej w tej kategorii została:

- Fundacja FollowMe, Zwolen

W kategorii „Przedsięwzięcie PES sfinansowane ze środków zwrotnych w ramach EFS” tytuł laureata otrzymali:

- Fundacja Pomocy Rodzinie „Człowiek w potrzebie”, Warszawa
- Spółdzielnia Socjalna „Perspektywa”, Łasin
- Spółdzielnia Socjalna Stonoga, Kraśnik

Podmioty które otrzymały certyfikat Znak Jakości Ekonomii Społecznej i Solidarnej w tej kategorii to:

- Spółdzielnia Socjalna „Zielony punkt”, Kępice
- Fundacja ITFF, Łódź
- Klub Sportowy „Społem”, Łódź
- Spółdzielnia Socjalna Gracja, Biłgoraj
- Spółdzielnia Socjalna Równość, Kraków
- Stowarzyszenie na Rzecz Zdrowego Stylu Życia „Twoja Moc”, Poznań

W kategorii „Społecznie odpowiedzialny samorząd” tytuł laureata otrzymali:

- Powiat Tucholski
- Gmina Tłuszcz
- Powiat Elbląski

ROK 2020



LAUREACI W KATEGORII DEBIUT ROKU



INFORMACJE OGÓLNE

Podstawową działalnością Spółdzielni jest świadczenie usług związanych z zagospodarowaniem terenów zielonych, w tym bieżąca pielęgnacja i utrzymanie porządku. Ponadto spółdzielnia świadczy usługi w zakresie sprzątania biur, a także w zakresie prac wykończeniowych oraz budowlanych. W sezonie letnim prowadzi wypożyczalnię sprzętu wodnego i turystycznego oraz tematyczne warsztaty dla dzieci i młodzieży.



KONTAKT

Adres: ul. Jagiellońska 8, 64-234 Przemęt

email: kontakt@spoldzielniakonwalia.pl

www.spoldzielniakonwalia.pl



KONTAKT

Adres: 38-111 Żynów 292 D
www.opiekaseniorazagora.pl

INFORMACJE OGÓLNE

Spółdzielnia Socjalna Kociewska działa przede wszystkim w sferze usług opiekuńczych. Wykwalifikowana kadra opiekunek świadczy usługi z zakresu opieki nad osobami starszymi, niepełnosprawnymi a także nad dziećmi.



KONTAKT

Adres: ul. Mickiewicza 23, 83-130 Pelplin
www.kociewskaspoldzielnia.pl

ROK 2020



**PODMIOTY CERTYFIKOWANE
W KATEGORII DEBIUT ROKU**



Stowarzyszenie Kolektyw Edukacyjny
Poznań

Adres: ul. Grochowe Łąki 7b/3,
61-752 Poznań
www.kolektywedukacyjny.pl



ZAKRES DZIAŁALNOŚCI

- organizacja wydarzeń związanych z edukacją alternatywną, edukacją ekologiczną i psychoedukacją dla rodziców i nauczycieli;
- prowadzenia domowo-leśnego przedszkola „Na Bosaka” i szkoły demokratycznej „Gromada”;

Spółdzielnia Socjalna „Pracuj z Nami”
Rawa Mazowiecka

Adres: ul. Warszawska 14,
96-200 Rawa Mazowiecka
www.pracuj-z-nami.pl



ZAKRES DZIAŁALNOŚCI

- usługi gastronomiczne i cateringowe na terenie miasta Rawa Mazowiecka i powiatu rawskiego;

Fundacja Zdanowicz Be Creative
– Kreatywna Moc Pomagania
Lidzbark Warmiński

Adres: ul. Ignacego Paderewskiego 20,
11-100 Lidzbark Warmiński
www.facebook.com/zdanowiczbecreative/



ZAKRES DZIAŁALNOŚCI

- kreowanie czasu wolnego, integracja międzyludzka, zacieśnianie więzi międzypokoleniowych i promocją aktywnych postaw oraz walka z wykluczeniem i problemem bezrobocia.
- kompleksowa organizacja eventów, obsługa konferansjerska, fotograficzna, usługi muzyczne, prowadzenia zajęć tematycznych, animacje itp.

**Spółdzielnia Socjalna
„Przedszkolaki to My”
Chełmiec**

Adres: ul. Papieska 2, 33-395 Chełmiec
email: biuro@przedszkolakitomy.pl
www.przedszkolakitomy.pl



ZAKRES DZIAŁALNOŚCI

- spółdzielnia prowadzi 5-oddziałowe przedszkole integracyjne;

**Zakład Aktywności Zawodowej
Centrum Natura Caritas Diecezji
Rzeszowskiej, Budy Głogowskie**

Adres: 36-060 Budy Głogowskie 836A
www.centrum-natura.eu



ZAKRES DZIAŁALNOŚCI

- prowadzenie Ośrodka Wypoczynkowo-Szkoleniowego;
- organizowanie konferencji, szkoleń;
- zajęcia edukacyjne oraz warsztaty: artystyczne, kulinarne, fotograficzne, plastyczne;

**Kraina Skrzy Manufaktura
Zdrowia Sp. z o.o.
Skrwilno**

Adres: Rak 18, 87-510 Skrwilno
email: biuro@krainaskrwy.pl
www.krainaskrwy.pl



ZAKRES DZIAŁALNOŚCI

- produkcja w sposób tradycyjny prozdrowotnych ekologicznych syropów z owoców z ekologicznych upraw takich jak: czarna porzeczka, czerwona porzeczka, aronia, czarny bez;
- wysokiej jakości miody i produkty pszczele;
- organizacja warsztatów edukacyjno-prozdrowotnych dla różnych grup;

**Spółdzielnia Socjalna
„Nasze drogi”**
Hrubieszów

Adres: Mieniany 91/9,
22-500 Hrubieszów



ZAKRES DZIAŁALNOŚCI

- remonty i naprawa dróg oraz placów, uszkodzonych elementów chodników;
 - koszenie traw, wycinka drzew i krzewów, odśnieżanie, prace porządkowe;
 - przewóz mebli;
 - drobne prace remontowo-naprawcze;
-

Spółdzielnia socjalna „RE-MAR”
Dąbie

Adres: ul. Szeroka 6a,
66-615 Dąbie

ZAKRES DZIAŁALNOŚCI

- usługi opiekuńcze;
 - usługi koparko-ładowarką, prace ziemne, utrzymywanie terenów zielonych;
 - wywóz nieczystości ciekłych;
 - dostarczanie listów;
-

Spółka Rzeszowska sp. z o.o.
Rzeszów

Adres: ul. Jagiellońska 14,
35-025 Rzeszów
email: spolka@rzeszowska.org.pl



ZAKRES DZIAŁALNOŚCI

- prowadzenie sklepu Lada Rzeszowska z regionalnymi pamiątkami, w tym z wytworzonymi własnoręcznie;
- studio multimedialne Rzeszowska Studio z usługami produkcji multimedialnych, w tym animacji, prezentacji, słuchowisk, postprodukcji filmowej, produkcji gadżetów,

Fundacja Świętej Katarzyny
Golub-Dobrzyń

Adres: Lisak 5, 87-400 Golub-Dobrzyń
www.facebook.com/NPTKowalewo-Pomorskie/



ZAKRES DZIAŁALNOŚCI

- niepubliczne przedszkole terapeutyczne w Kowalewie Pomorskim;
- codzienną opieką i terapią dla dzieciom z niepełnosprawnościami;

Spółdzielnia socjalna Sagan
Płonka

Adres: Płonka 69, 22-330 Rudnik
email: sagan2019@wp.pl

ZAKRES DZIAŁALNOŚCI

- działalność gastronomiczną i cateringową;

Fundacja Świat Głuchych
Warszawa

Adres: ul. Piasta Kołodzieja 52c/2,
03-289 Warszawa
www.swiatgluchych.pl



ZAKRES DZIAŁALNOŚCI

- wszelkie działania na rzecz środowiska osób niesłyszących;

Spółdzielnia Socjalna Kuźnia
Dobre Miasto

Adres: ul. Górna 9A,
11-040 Dobre Miasto
spoldzielniassocjalnakuznia@gmail.com



ZAKRES DZIAŁALNOŚCI

- usługi opiekuńcze;
- usługi gastronomiczne;

Atelier Wartości Spółka z o.o.
Kraków

Adres: ul. Zielna 69, 30-320 Kraków
email: biuro@atelierwartosci.org
www.atelierwartosci.org



ZAKRES DZIAŁALNOŚCI

- działalność konsultacyjno-doradcza;
- budowanie partnerstw NGO i biznes;
- szwalnia;
- szkolenia – dla NGO i dla biznesu;

Fundacja Bieszczady Pszczołów
Ustrzyki Dolne

Adres: ul. Jana III Sobieskiego 22/18,
38-700 Ustrzyki Dolne
email: bieszczadypszczolom@wp.pl



ZAKRES DZIAŁALNOŚCI

- działania na rzecz stałego rozwoju pszczelarstwa, poprzez pobudzenie świadomości społeczeństwa, kultywowanie tradycyjnego pszczelarstwa, oraz integrowanie środowisk pszczelarskich. Głównym celem jest ochrona pszczoły miodnej jako integralnego składnika środowiska naturalnego oraz popularyzacja polskiego miodu i produktów pszczelich;

Stowarzyszenie „Podlaski Raj”
Osmola

Adres: Osmola 109, 17-306 Dziadkowice
email: pustelnia.sekalik@gmail.com
stowarzyszenie.podlaskiraj@gmail.com



ZAKRES DZIAŁALNOŚCI

- wynajem domków letniskowych;
- organizacja imprez rodzinnych i firmowych;
- udostępnianie pola kempingowego;

**Spółdzielnia Socjalna
„Gospoda Żłoty Kur”**
Kurów

Adres: ul. Warszawska 7, 24-170 Kurów
[www.facebook.com/Spółdzielnia-
-Socjalna-Złoty-Kur](http://www.facebook.com/Spoldzielnia-Socjalna-Zloty-Kur)



ZAKRES DZIAŁALNOŚCI

- działalność gastronomiczną i cateringową;

**Stowarzyszenie
„Witamina Ducha”**
Brudzeń Duży

Adres: ul Szkolna 10,
09-414 Brudzeń Duży
www.witaminaducha.pl



ZAKRES DZIAŁALNOŚCI

- prowadzenie warsztatów w zakresie nauki tłoczenia olejów z roślin oleistych oraz ich pochodnych;
- produkcją wysokiej jakości olejów: rzepakowego, lnianego, konopnego, z czarnuszki i z ostropestu – tłoczonych na zimno;

Spółdzielnia Socjalna „Sperare”
Hrubieszów

Adres: ul. Targowa 24,
22-500 Hrubieszów
www.fantazjaprzedzszkole.eu



ZAKRES DZIAŁALNOŚCI

- niepubliczne przedszkole integracyjne „Fantazja”;

Fundacja Inkubator Filmowy
Katowice

Adres: ul. Ligonja 7, 40-032 Katowice
email: fundacja@filminkubator.com
www.filminkubator.com



ZAKRES DZIAŁALNOŚCI

- tworzenie filmów edukacyjnych i społecznych;
- kampanie społeczne;
- wsparcie artystów – nie tylko filmowców – w propagowaniu ich twórczości;

Fundacja Niezależni
Piła

Adres: ul. Dr. Franciszka Witaszka 6,
64-920 Piła
www.fundacjaniezalezni.com.pl



ZAKRES DZIAŁALNOŚCI

- szeroko pojęta pomoc społeczna;

Fundacja „Dobry Pomysł”
Włocławek

Adres: ul. Kapitulna 67,
87-800 Włocławek
email: biuro@dobrypomysl.org
www.dobrypomysl.org



ZAKRES DZIAŁALNOŚCI

- usługi w zakresie składanie elementów precyzyjnych (przekładnie, mechanizmy, blokady, hamulce, itp.);

Eat Lovers,
MAG-Catering Sp. z o.o.
Sosnowiec

Adres: ul. Baczyńskiego 25a,
41-200 Sosnowiec
email: catering@eatlovers.eu
eatlovers.eu



ZAKRES DZIAŁALNOŚCI

- działalność gastronomiczna;
- catering dietetyczny;

PS Serwis non profit sp. z o.o.
Katowice

Adres: ul Katowicka 54,
40-165 Katowice
www.facebook.com/bistrosmaczekpl



ZAKRES DZIAŁALNOŚCI

- działalność gastronomiczną i cateringową;

ROK 2020



**LAUREACI W KATEGORII
NAJLEPSZY PRACODAWCA**



INFORMACJE OGÓLNE

Spółdzielnia Socjalna „Multiservice” prowadzi działalność w zakresie:

- profesjonalnej ochrony składników majątkowych (ochrona osób i mienia) MS SECURITY;
- wynajmu sprzętu rekreacyjnego wraz z obsługą dla najmłodszych (dmuchańce, trampoliny) KRAINA SŁODZIAKÓW;
- przesyłek kurierskich (PAKERSI) – franczyza.



KONTAKT

Adres: ul Pułaskiego 12, 42-300 Myszków

email: dmuchance@krainaslodziakow.pl

www.krainaslodziakow.pl

INFORMACJE OGÓLNE

Spółdzielnia Socjalna Równość przygotowuje smaczne potrawy i dostarcza je do klientów na terenie całego Krakowa. Specjalizuje się w organizacji domowych przyjęć okolicznościowych, rodzinnych spotkań i kameralnych uroczystości.



KONTAKT

Adres: ul. Bernardyńska 3, 31-069 Kraków

www.spoldzielniarownosc.pl

www.facebook.com/cateringrownosc

SPÓŁDZIELNIA SOCJALNA ECOSS

Krobia

Spółdzielnia powstała w 2013 roku. Została założona przez osoby prawne: Gminę Krobia i Powiat Gostyński. W roku 2018 do Spółdzielni przystąpiła również Gmina Krzywiń.



INFORMACJE OGÓLNE

Spółdzielnia Socjalna ECOSS zajmuje się głównie usługami komunalnymi (koszeniem traw, pielęgnacją drzew i krzewów) oraz układaniem kostki brukowej.

Przy Spółdzielni powstało Centrum Integracji Społecznej, które pomaga osobom zagrożonym wykluczeniem społecznym w powrocie na rynek pracy. Przy Centrum działa również warsztat krawiecko – rękodzielniczy AGRAFKA, w którym świadczone są usługi krawieckie oraz wykonywane ozdoby – rękodzieło.



KONTAKT

Adres: ul. Miejsko-Górecka 25 63 – 840 Krobia

www.ecoss.spoldzielnie.org

www.facebook.com/Agrafka.Krobia

ROK 2020



**PODMIOTY CERTYFIKOWANE
W KATEGORII NAJLEPSZY PRACODAWCA**



**Fundacja Znacznie Więcej
„Stara Piekarnia”**
Wrocław

Adres: ul. Papieska 2, 33-395 Chełmiec
email: biuro@przedszkolakitomy.pl
www.przedszkolakitomy.pl



ZAKRES DZIAŁALNOŚCI

- prowadzenie kawiarni;
- usługi gastronomiczne i cateringowe;
- warsztaty plastyczne i edukacyjne;

Spółdzielnia Socjalna Gracja
Biłgoraj

Adres: ul. Marii Konopnickiej 11,
23-400 Biłgoraj



ZAKRES DZIAŁALNOŚCI

- projektowanie, krojenie i szycie odzieży lekkiej oraz akcesoriów niemowlęcych;

**Stowarzyszenie na Rzecz Osób
Niepełnosprawnych RAZEM**
Radom

Adres: ul. Sobótki 5, 26-600 Radom
email: stowarzyszenie@razem.radom.pl
www.razem.radom.pl



ZAKRES DZIAŁALNOŚCI

- przedszkole dla dzieci z niepełnosprawnościami „Kraina Radości”;
- Środowiskowy Dom Samopomocy;
- restauracja „Różany Gościniec”;
- działalność rehabilitacyjna, terapeutyczna i edukacyjna dla osób z niepełnosprawnościami;

Fundacja Leżę i Pracuję
Katowice

Adres: ul. Stanisława Kossutha 5b/3,
40-844 Katowice
www.lezeipracuje.pl



ZAKRES DZIAŁALNOŚCI

- prowadzenie agencji marketingowej;
- usługi związane z działalnością reklamową głównie w internecie;
- tworzenie strategii komunikacji i strategii wizerunkowych dla marek;
- projektowanie rozbudowanych strony internetowych, rysowanie grafik;

**Charytatywne Stowarzyszenie
Niesienia Pomocy Chorym
Misericordia, Lublin**

Adres: ul. Głuska 145 kod 20-385 Lublin
email: zazmisericordia@gmail.com
www.misericordia.org.pl



ZAKRES DZIAŁALNOŚCI

- prowadzenie Ośrodka Wypoczynkowo-Szkoleniowego;
- organizowanie konferencji, szkoleń;
- prowadzenie zajęć edukacyjnych oraz warsztatów: artystycznych, kulinarnych, fotograficznych i plastycznych;

Fundacji Rozwoju Nitka
Bełchatów

Adres: ul. Poziomkowa 19,
97-400 Bełchatów
www.fundacjanitka.pl



ZAKRES DZIAŁALNOŚCI

- prowadzenie zajęć dla dzieci i młodzieży między innymi z programowania i robotyki;
- wynajmem fotobudki na terenie całej Polski wraz z obsługą;
- prowadzeniem warsztatów rozwoju osobistego i warsztatów rękodzielniczych;
- prowadzeniem sklepu internetowego z wyrobami rękodzielniczymi

**Spółdzielnia Socjalna
HS Prekursor**
Wydminy

Adres: ul. Grunwaldzka 82,
11-510 Wydminy
email: kontakt@hsprekursor.pl
www.hsprekursor.pl



ZAKRES DZIAŁALNOŚCI

- usługi cateringowe;
 - usługi opiekuńcze dla osób starszych w miejscu ich zamieszkania;
 - sprzątanie biur i mieszkań;
 - agencja reklamowa;
-

**Puławskie Stowarzyszenie
Ochrony Zdrowia Psychicznego**
Puławy

Adres: ul. Mickiewicza 2a,
24-100 Puławy
www.psozpp.wixsite.com/psozp-pulawy

ZAKRES DZIAŁALNOŚCI

- warsztat terapii zajęciowej dla osób z zaburzeniami psychicznymi;
 - mieszkania chronione dla 11 osób;
 - zakład aktywności zawodowej;
 - świetlice terapeutyczne;
-

**Spółdzielnia Socjalna
Inicjatywa**
Puławy

Adres: ul. Gościńczyk 5/9 24-100 Puławy,
email: centruminicjatywa@gmail.com
www.inicjatywa.pulawy.pl

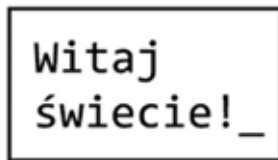


ZAKRES DZIAŁALNOŚCI

- punkt przedszkolny „Mali Odkrywcy”;
- poradnia psychologiczno-pedagogiczna „Centrum Terapii i Diagnostyki Inicjatywa”;
- turnusy rehabilitacyjne;
- szkolenia dla pedagogów oraz rodziców;
- warsztaty dla rodziców;

Witaj Świecie! Sp. z o.o.
Słupsk

Adres: Al. Sienkiewicza 5a, 76-200 Słupsk
email: biuro@witaj-swiecie.pl
www.witaj-swiecie.pl



ZAKRES DZIAŁALNOŚCI

- oprogramowanie;
 - doradztwo w zakresie informatyki;
 - pozaszkoln formy edukacji;
 - prowadzenie centrów telefonicznych (call-center);
-

**Spółdzielnia Socjalna
Komunalka Rzgów**
Rzgów Drugi

Adres: Rzgów Drugi 5B,
62-586 Rzgów
www.komunalkarzgow.pl



ZAKRES DZIAŁALNOŚCI

- odbiór odpadów komunalnych z nieruchomości;
 - świadczenie usług kurierskich i transportowych;
 - zagospodarowanie zieleni;
-

Stowarzyszenie Cześć
Trzebnica

Adres: ul. Kopernia 20/56,
32-540 Trzebnica
www.stowarzyszenieczech.pl



ZAKRES DZIAŁALNOŚCI

- prowadzenie klubokawiarni „Ambasada Kreatywności”;
- szkolenia rozwijające kompetencje do lepszego zarządzania i współdziałania;
- projekty społeczne;
- działania integrujące lokalną społeczność i wspierających powstawanie nowych inicjatyw wśród mieszkańców Chrzanowa i okolicy;

**Podkarpackie Stowarzyszenie
dla Aktywnych Rodzin (PSAR)**
Rzeszów

Adres: ul. Starzyńskiego 24/5,
35-508 Rzeszów
email: biuro@psar.pl
www.psar.pl



ZAKRES DZIAŁALNOŚCI

- wydawanie książek edukacyjnych, słuchowisk i gier planszowych;
- szkolenia;
- organizacja wydarzeń artystycznych, targów wystaw i kongresów.

Fundacja Oczami Brata
Częstochowa

Adres: ul. Brzezińska 47/59/2,
42-200 Częstochowa
www.oczamibrata.pl



ZAKRES DZIAŁALNOŚCI

- Warsztat Terapii Zajęciowej;
- spółdzielnia socjalna;
- prowadzenie klubokawiarni;

**Powiatowe Centrum
Integracji Społecznej**
Legionowo

Adres: ul. Warszawska 74,
05-120 Legionowo
email: biuro@cis.legionowski.pl
www.cis.legionowski.pl



ZAKRES DZIAŁALNOŚCI

- warsztaty zawodowe: gastronomiczne, remontowo-porządkowe, opiekuńcze;
- pomoc prawna, socjalna, psychologiczna;
- integracja społeczna;
- doradztwo zawodowe;

**Fundacja Edukacji M. Montessori
Ziarenko Wielkości**
Zielona Góra

Adres: ul. Bankowa 10,
65-049 Zielona Góra
email: fundacjaziarenkowielskosc@gmail.com



ZAKRES DZIAŁALNOŚCI

- prowadzenie językowego przedszkola montessori „Ziarenko Wielkości”;

**Spółdzielnia Socjalna Garmażerka
Pierogarnia STOLNICA**
Lublin

Adres: ul. Kryształowa 19/3,
20-582 Lublin
www.pierogarnia-stolnica.pl



ZAKRES DZIAŁALNOŚCI

- prowadzenie Pierogarni;

**Stowarzyszenie „Centrum Przed-
siębiorczości, Integracji i Edukacji”
Zakład Aktywności Zawodowej
Łuków**

Adres: ul. Staropijarska 3,
21-400 Łuków
email: zazlukow@gmail.com
www.zazlukow.pl



ZAKRES DZIAŁALNOŚCI

- sprzątanie pomieszczeń;
- pielęgnacja zieleni;
- szycie ręczne i maszynowe oraz haft komputerowy;

**Stowarzyszenie dla Osób
Potrzebujących Pomocy „Razem”**
Skrzynno

Adres: Skrzynno 13; 98-311 Ostrówek
email: strazem@wp.pl
www.strazem.pl



ZAKRES DZIAŁALNOŚCI

- usługi rehabilitacyjne (hydroterapia, kinezyterapia, fizykoterapia, masaż);
- prace porządkowe wewnątrz budynków;
- prace ogrodowe;
- rękodzieło;

**Spółdzielnia Socjalna
„Mamy Siebie”**
Puławy

Adres: ul. Adama Mickiewicza 1/11,
24-100 Puławy
www.innabajka.pulawy.pl



Spółdzielnia socjalna

Mamy Siebie

ZAKRES DZIAŁALNOŚCI

- prowadzenie kawiarnio-bawialni „Inna Bajka”;
- warsztaty dla rodziców i opiekunów z tematyki około rodzicielskiej;
- imprezy okolicznościowe, animacje na imprezach zamkniętych;
- opieka godzinowa nad dziećmi;

**Zakład Aktywności Zawodowej
nr 2 Polskiego Stowarzyszenia na
rzecz Osób z Niepełnosprawnością
Intelektualną Koło, Krosno**

Adres: ul. Kazimierza Pużaka 55”C”,
38 – 400 Krosno
www.zaz2krosno.org.pl



ZAKRES DZIAŁALNOŚCI

- produkcja podpałek i montaż obejm rynnowych;
- usługi porządkowo-gospodarcze;
- pralnia wodna;
- gastronomia;

Spółdzielnia Socjalna POP
Łódź

Adres: Plac Wolności 6, 91-415 Łódź
email: popart.lodz@gmail.com
www.facebook.com/popartlodz



ZAKRES DZIAŁALNOŚCI

- prowadzenie Pubu kulturalnego Pop'n'Art w Łodzi, bogata oferta gastronomiczna (na miejscu lub cateringi z dowozem),
- organizacja wydarzeń kulturalnych (wernisaże, pokazy filmowe, koncerty);

Fundacja Leny Grochowskiej
Siedlce

Adres: ul. Brzeska 134, 08-110 Siedlce
www.fundacjalenygrochowskiej.pl
www.KupujeszPomagasz.pl



ZAKRES DZIAŁALNOŚCI

- wytwarzanie rękodzieła: ceramika, rzeźba, krawiectwo;
- cukiernictwo;
- wsparcie osób wykluczonych zwłaszcza niepełnosprawnych intelektualnie poprzez tworzenie miejsc pracy w Warsztacie Rękodzieła Artystycznego;

Fundacja Sychem
Bielawa

Adres: ul. Stefana Żeromskiego 34,
58-260 Bielawa
www.facebook.com/parantelabelawa



ZAKRES DZIAŁALNOŚCI

- prowadzenie restauracji „Parantela”;

**Spółdzielnia Socjalna
„Zielony Punkt”**
Kępice

Adres: ul. Niepodległości 6,
77-230 Kępice



ZAKRES DZIAŁALNOŚCI

- usługi komunalne na terenie Gminy Kępice;

Spółdzielnia Socjalna ISKRA
Sztumskie Pole

Adres: ul. Łąkowa 19,
82-400 Sztumskie Pole
email: kontakt@spoldzielniaiskra.pl,
www.spoldzielniaiskra.pl



ZAKRES DZIAŁALNOŚCI

- organizacja wizyt studyjnych;
- realizacja projektów na rzecz potrzebujących;
- nauka jazdy konnej, hipoterapia;
- działalność hotelowa i gastronomiczna;

**Spółdzielnia Socjalna „Piccoland
Sala-Zabaw w Józefowie”**
Józefów

Adres: ul. Broniewskiego 14,
23-460 Józefów



ZAKRES DZIAŁALNOŚCI

- prowadzenie sali zabaw dla dzieci;

Spółdzielnia Socjalna GMINOVA
Leżajsk

Adres: ul. Giedlarowa 338,
37-300 Leżajsk



ZAKRES DZIAŁALNOŚCI

- prace remontowo-budowlane;
- utrzymanie zieleni;
- prowadzenie Poczty Polskiej;
- transport;

ROK 2020



LAUREACI W KATEGORII SUKCES RYNKOWY



SPÓŁDZIELNIA SOCJALNA SEROWA KRAINA

Rajcza



Spółdzielnia powstała w 2017 roku w wyniku obserwacji lokalnego rynku oraz zmieniających się, w przeciągu kilku ostatnich lat, upodobań żywieniowych konsumentów. Jej głównym założeniem jest przywrócenie tradycyjnych smaków regionu Żywiecczyzny oraz powrotu do lokalnego rolnictwa i produkcji tradycyjnych serów. Poprzez swoją działalność członkowie Spółdzielni chcą, aby Rajcza stała się miejscem chętnie odwiedzanym przez smakoszy i pasjonatów serów wyrabianych na bazie tradycyjnych receptur.



INFORMACJE OGÓLNE

Spółdzielnia zajmuje się wyrobem i sprzedażą serów naturalnych, wędzonych, pleśniowych oraz długo dojrzewających z mleka krowiego. W ofercie Spółdzielni znaleźć można również przetwory owocowe i warzywne, a także miody i oleje tłoczone na zimno od producentów rzemieślniczych.



KONTAKT

Adres: 34-370 Rajcza 237e
www.serowakraina.pl

INFORMACJE OGÓLNE

Fundacja prowadzi działalność w formule przedsiębiorstwa społecznego Talerz Pro Omnis w branży gastronomiczno-cateringowej. Posiada certyfikat zakupu prospołecznego dla prowadzonych 2 kuchni cateringowych, bistro i restauracji w Bydgoszczy i Toruniu.

Jest liderem pierwszej franczyzy społecznej Kropka „Opieka ze smakiem” łączącej usługi opiekuńcze wraz ze wspierającą je usługą gastronomiczno-cateringową.



KONTAKT

Adres: Jerzego Rupniewskiego 11, 85-796 Bydgoszcz

www.proomnis.org.pl

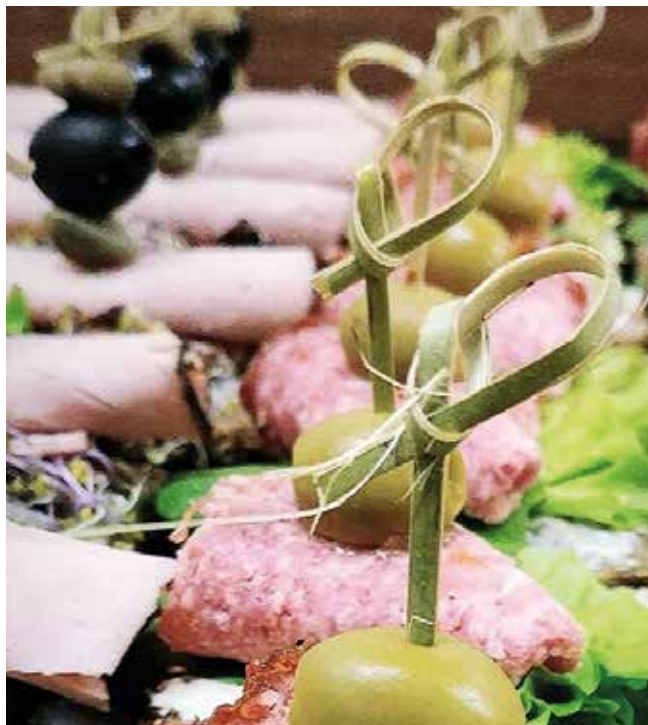
www.talerzpod11.pl

SPÓŁDZIELNIA SOCJALNA SMAK-BISTRO

Rawicz



Spółdzielnia Socjalna „Smak-Bistro” powstała w październiku 2017 roku. Jest to inicjatywa osób, które zostały absolwentami Centrum Integracji Społecznej w Rawiczu, kończąc kurs gastronomiczny oraz ich instruktorki zawodu. Czas spędzony razem, nabywanie nowych umiejętności, reintegracja społeczna, rozwijanie nowych pasji i odkrywanie talentów sprawiło, iż cały zespół bardzo mocno się zintegrował i mimo skończonego kursu nie potrafił się rozstać. Wtedy pojawił się pomysł, by kontynuować wspólną pasję i założyć własną firmę, ucząc się życia już mocno w praktyce.



INFORMACJE OGÓLNE

Spółdzielnia Socjalna „Smak-Bistro” zajmuje się usługami cateringowymi.



KONTAKT

Adres: ul. Przyjemskiego 35, 63-900 Rawicz
www.facebook.com/SMAK.BISTRO

ROK 2020



**PODMIOTY CERTYFIKOWANE
W KATEGORII SUKCES RYNKOWY**



Spółdzielnia Socjalna Dębnianka
Leżajsk

Adres: Wierzawice 517, 37-300 Leżajsk
email: catering@debnianka.com
www.restauracjadedbnianka.pl



ZAKRES DZIAŁALNOŚCI

- prowadzenie restauracji i cukierni;
- usługi gastronomiczne i cateringowe;

**Stowarzyszenie na Rzecz Osób
Niepełnosprawnych RAZEM**
Radom

Adres: ul. Sobótki 5, 26-600 Radom
email: stowarzyszenie@razem.radom.pl
www.razem.radom.pl



ZAKRES DZIAŁALNOŚCI

- przedszkole dla dzieci z niepełnosprawnościami „Kraina Radości”;
- Środowiskowy Dom Samopomocy;
- restauracja „Różany Gościniec”;
- rehabilitacja, terapie i edukacja dla osób z niepełnosprawnościami;

**Fundacja Rozwoju Regionalnego
VIRIBUS UNITIS**
Nowy Sącz

Adres: ul. Myśliwska 4c/8,
33-300 Nowy Sącz
www.unitis.pl



ZAKRES DZIAŁALNOŚCI

- wyrób oraz sprzedaż zniczy i wkładów parafinowych/olejowych w automatach sprzedażowych tzw. zniczomatów;

Fundacja ITFF
Łódź

Adres: ul. Piramowicza 11/13,
90-254 Łódź
www.facebook.com/ITFF.eu



ZAKRES DZIAŁALNOŚCI

- łączenie trenerów wiedzy z klientami;
- wspieranie szkoleniowców;

**Wielobranżowa Spółdzielnia
Socjalna PANATO**
Wrocław

Adres: ul. Jedności Narodowej 68a,
50-258 Wrocław
email: biuro@panato.org
www.panato.org



ZAKRES DZIAŁALNOŚCI

- szwalnia;
- warsztaty w zakresie: szycia, sitodruku, poligrafii, edukacji ekologicznej;

**Przedsiębiorstwo Społeczne
ŚMA non profit sp. z o.o.**
Żyrardów

Adres: ul. Wasilewskiego 9,
96-300 Żyrardów
www.przedszkolezyrardow.pl
www.zlobekpluszowymis.pl



ZAKRES DZIAŁALNOŚCI

- żłobek „Akademia Malucha Pluszowy Miś”;
- Specjalne Przedszkole Terapeutyczne „Odkrywczy Talentów”;
- opieka w miejscu zamieszkania nad osobami niesamodzielnymi i starszymi;

**Arte Wielobranżowa
Spółdzielnia Socjalna**
Bielawa

Adres: ul. Żeromskiego 34,
58-260 Bielawa
www.arte.bielawa.pl



ZAKRES DZIAŁALNOŚCI

- prace remontowo-budowlane i konserwatorskie;
- prace porządkowe i pielęgnacja terenów zielonych;
- odśnieżanie;
- ręczne zdobienie ceramiki;

Fundacja Teatr Avatar
Legnica

Adres: ul. Św. Piotra 14,
59-220 Legnica
www.teatravatar.pl



ZAKRES DZIAŁALNOŚCI

- występy artystyczne (spektakle, widowiska taneczno-akrobatyczne, bajki, pokazy);
- edukacja ruchowo-artystyczna (akrobatyka, taniec współczesny, teatr, cyrk)
– Akademia Avatara;

Fundacja Studio M6
Toruń

Adres: ul. Mostowa 6, 87-100 Toruń
email: fundacja@studiom6.pl
www.studiom6.pl



ZAKRES DZIAŁALNOŚCI

- kawiarnia społeczna PERS, wegańskie bistro, wegańskie delikatesy;
- zespół remontowo-budowlany;

Fundacja „Pro Aperte”
Kutno

Adres: ul. Staszica 107,
99-300 Kutno
www.proaperte.pl



ZAKRES DZIAŁALNOŚCI

- świetlica terapeutyczna „Sensorek”;
- terapeutyczny punkt przedszkolny „ToTu”;
- mobilna świetlica terapeutyczna;

Stowarzyszenie Pozytywnie Historyczni
Ciechanów

Adres: ul. Pęchcińska 4,
06-400 Ciechanów
www.Pozytywniehistoryczni.pl



ZAKRES DZIAŁALNOŚCI

- edukacja kulturalna;
- pozaszkolne formy kształcenia;

Stowarzyszenie na Rzecz Wspierania Aktywności Seniorów AS
Mława

Adres: ul. Bolesława Chrobrego 7,
06-500 Mława
www.aktywnysenior.org.pl



ZAKRES DZIAŁALNOŚCI

- prowadzenie restauracji „Gary Babci Krysi”;
- „Salonik Babci Krysi”;
- zajęcia aktywizujące dla seniorów w przestrzeni kulturotwórczej, artystycznej, turystycznej, naukowej, profilaktycznej, międzypokoleniowej;

Spółeczna 21 sp. z o.o.
Kraków

Adres: Os. Wandy 21,
31-907 Kraków
www.facebook.com/Spoleczna21



ZAKRES DZIAŁALNOŚCI

- foodtruck z frytkami belgijskimi;
- sprzedaż rękodzieła i zabawek dla dzieci z niepełnosprawnością w oparciu o druk 3D;
- sklepik internetowy www.zrecznedrobiazgi.pl;

**Spółdzielnia Socjalna
Inicjatywa**
Puławy

Adres: ul. Gościńczyk 5/9 24-100 Puławy,
email: centruminicjatywa@gmail.com
www.inicjatywa.pulawy.pl



Spółdzielnia Socjalna
INICJATYWA

ZAKRES DZIAŁALNOŚCI

- punkt przedszkolny Mali Odkrywcy;
- poradnia psychologiczno-pedagogiczna Centrum Terapii i Diagnozy Inicjatywa;
- turnusy rehabilitacyjne;
- szkolenia dla pedagogów oraz rodziców, a także warsztaty dla rodziców;

Stowarzyszenie Cześć
Trzebnica

Adres: ul. Kopernia 20/56,
32-540 Trzebnica
www.stowarzyszenieczech.pl



ZAKRES DZIAŁALNOŚCI

- prowadzenie klubokawiarni „Ambasada Kreatywności”;
- szkolenia rozwijające kompetencje do lepszego zarządzania i współdziałania;
- projekty społeczne;
- działania integrujące lokalną społeczność i wspierające powstawanie nowych inicjatyw wśród mieszkańców Chrzanowa i okolicy;

„ZA-BAWNI” Sp. z o.o.
Kobyle

Adres: Kobyle 164, 38-130 Frysztak
www.zabawni.edu.pl



ZAKRES DZIAŁALNOŚCI

- prowadzenie żłobka;
- prowadzenie przedszkola;

Spółdzielnia Socjalna Garmażerka
Pierogarnia STOLNICA
Lublin

Adres: ul. Kryształowa 19/3,
20-582 Lublin
www.pierogarnia-stolnica.pl



ZAKRES DZIAŁALNOŚCI

- prowadzenie Pierogarni;

Spółdzielnia Socjalna OMNES
Leszno

Adres: ul. Słowiańska 25,
64-100 Leszno
www.facebook.com/omnesspoldziel-niasocjalna



ZAKRES DZIAŁALNOŚCI

- usługi zagospodarowania terenów zielonych;
- usługi sprzątające;
- ozonowanie pomieszczeń oraz aut i zamgławianie metodą ULV;
- stworzenie nowej marki Mission Possible zajmującej się sitodrukiem, termodrukiem oraz haftem na powierzchniach płaskich;

**Łęczyńska Spółdzielnia Socjalna
„Pod dobrym adresem”**
Łęczna

Adres: ul. Staszica 9, 21-010 Łęczna
www.poddobrymadresem.com.pl



ZAKRES DZIAŁALNOŚCI

- sprzątanie i prace porządkowe;
 - usługi opiekuńcze;
 - kompleksowa pielęgnacja terenów zielonych;
 - prace remontowo-budowlane;
-

**Zakład Aktywności Zawodowej
Caritas Djecezji Siedleckiej**
Siedlce

Adres: ul. Chopina 10, 08-110 Siedlce
email: sekretariat@zaz-siedlce.pl
www.zaz-siedlce.pl



ZAKRES DZIAŁALNOŚCI

- działalność gastronomiczna;
-

**Spółdzielnia Socjalna „Kuznia
Talentów” im. Stanisława Staszica**
Mielany

Adres: Mieniany 91/9
22-500 Hrubieszów
www.cismieniany.pl/category/kuznia-talentow/



ZAKRES DZIAŁALNOŚCI

- działalność gastronomiczna;
- sklep garmazeryjny;
- biuro rachunkowe;
- Klub Integracji Społecznej w Mienianach;

**Spółdzielnia Socjalna
Dom i Ogród**
Piława

Adres: 78-446 Piława 62/2
www.facebook.com/spoldzielniadomiogrod



ZAKRES DZIAŁALNOŚCI

- wznoszenie i modernizacja budynków;
- remonty mieszkań;
- zagospodarowanie terenów zielonych;

**Stowarzyszenie
„Pro Carpathia”**
Rzeszów

Adres: Rynek 16/1,
35-064 Rzeszów
www.procarpathia.pl



ZAKRES DZIAŁALNOŚCI

- działalność na rzecz rozwoju Karpat;
- hurtownia „Podkarpackie Smaki” w Rzeszowie oraz sklep internetowy;
- koordynacja: Klastra „Podkarpackie Smaki” i Karpackiego Klastra Turystycznego;
- operator szlaków turystycznych;

Fundacja Promocji Nowej Huty
Kraków

Adres: Os. Na Wzgórzach 15/21,
31-722 Kraków
www.fundacjanh.org



ZAKRES DZIAŁALNOŚCI

- turystyka lokalna i rehabilitacyjna;
- wsparcie osób niepełnosprawnych i bezrobotnych;
- walka z wykluczeniami;

Fundacja Supersprawni
Poznań

Adres: ul. Rudnickiego 5/7,
60-681 Poznań
email: biuro@supersprawni.pl
www.supersprawni.pl



ZAKRES DZIAŁALNOŚCI

- ośrodek wsparcia rehabilitacyjnego;
- przedszkole specjalne;
- żłobek integracyjny;

Fundacja Edukacji i Rozwoju FEiR Adres: ul. Leśna 3,
Rzeszotary 59-222 Rzeszotary
www.feir-legnica.pl

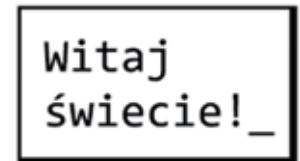


ZAKRES DZIAŁALNOŚCI

- pomoc społeczna;
- organizacja zajęć sportowych;
- nauka języków obcych;

Witaj Świecie! Sp. z o.o.
Słupsk

Adres: Al. Sienkiewicza 5a, 76-200 Słupsk
email: biuro@witaj-swiecie.pl
www.witaj-swiecie.pl



ZAKRES DZIAŁALNOŚCI

- oprogramowanie;
- doradztwo w zakresie informatyki;
- pozaszkolne formy edukacji;
- prowadzenie centrów telefonicznych (call-center);

**Spółdzielnia Socjalna
„Dobry Dzień”**
Radymno

Adres: Duńkowice 76,
37-550 Radymno
www.dobrydzien.com.pl



ZAKRES DZIAŁALNOŚCI

- organizacja imprez plenerowych, eventów;
- organizacja szkoleń w zakresie wynajmu sal, noclegów i cateringu;
- prowadzenie biura rachunkowego;

**Fundacja Wsparcia
Nauki i Biznesu**
Ełk

Adres: ul. Jana i Hieronima Mateckich 3,
19-300 Ełk
email: biuro@fundacjawnb.org.pl
www.fundacjawnb.org.pl



FUNDACJA
WSPARCIA NAUKI I BIZNESU

ZAKRES DZIAŁALNOŚCI

- usługi szkoleniowe i doradcze, m.in. z obszarów: medycznych, zarządzania i marketingu, rozwoju osobistego, turystyki;

**Fundacja Integracji
Społecznej Reditum**
Sosnowiec

Adres: ul. Ostrogórska 19D/9,
41-200 Sosnowiec
email: biuro@reditum.org.pl
www.reditum.org.pl

REDITUM
Fundacja Integracji Społecznej

ZAKRES DZIAŁALNOŚCI

- prace remontowe;

**Fundacja Działań
Lokalnych Logos**
Wierzbowo

Adres: Wierzbowo13,
18-411 Śniadowo
www.facebook.com/ekomedical



ZAKRES DZIAŁALNOŚCI

- sprzedaż artykułów medycznych i ortopedycznych;
- ochrona i promocja zdrowia;
- organizacja inicjatyw na rzecz seniorów oraz osób zagrożonych wykluczeniem społecznym;

**Spółdzielnia Socjalna
SAMI SWOI**
Zamość

Adres: ul. Waleriana Łukasińskiego 12,
22-400 Zamość



ZAKRES DZIAŁALNOŚCI

- gastronomia;
- klub WSPOMNIENIE PRL-u;
- wystawa przedmiotów z PRL-u ;
- warsztaty z recyklingu i upcyklingu;

Fundacja Dzieciaki i Zwierzaki
Swarzędz

Adres: Plac Handlowy 24,
62-020 Swarzędz
www.dzieciakiizwierzaki.pl



ZAKRES DZIAŁALNOŚCI

- usługi rehabilitacyjne dla dzieci;
- zajęcia terapeutyczne różnego rodzaju (integracja sensoryczna, dogoterapia, terapia ręki i inne);
- warsztaty integrujące rodziców dzieci niepełnosprawnych;

Spółdzielnia Socjalna BAZA
Wąbrzeźno

Adres: ul. Podzamcze 21,
87-200 Wąbrzeźno

ZAKRES DZIAŁALNOŚCI

- gospodarowanie terenami zielonymi;
- specjalistyczne sprzątanie budynków i obiektów przemysłowych;
- wypożyczalnia i dzierżawa sprzętu rekreacyjnego i sportowego;

Spółdzielnia Socjalna
„Tradycja Smaków”
Olsztynek

Adres: ul. Mikołaja Reja 20,
33-300 Nowy Sącz,
email: biuro@fundacjastalegorozwoju.pl

ZAKRES DZIAŁALNOŚCI

- działalność gastronomiczna;
- obsługa cateringowa;



Fundacja Światło Dla Życia
Prażmów

Adres: ul. Zielonych Sosen 4, Ławki,
05-505 Prażmów
www.swiatlodlazycia.org.pl

ZAKRES DZIAŁALNOŚCI

- leczenie zaburzeń odżywiania;
- prowadzenie ośrodka psychoterapeutycznego;
- prowadzenie specjalistycznej poradni;



Fundacja Burza Mózgów
Kraków

Adres: ul. Węgierska 8/3,
30-531 Kraków
www.burzamozgow.org



ZAKRES DZIAŁALNOŚCI

- promocja kultury i sztuki;
 - edukacja kulturalna;
 - działania na rzecz ulepszania i promocji czytelnictwa wśród dzieci, młodzieży oraz dorosłych;
-

Unisławska Spółdzielnia Socjalna
UNI-ZIEL
Unisław

Adres: Parkowa 20,
86-260 Unisław

ZAKRES DZIAŁALNOŚCI

- utrzymanie porządku przy pasach drogowych;
 - pielęgnacja terenów zielonych;
 - utrzymanie czystości wewnątrz budynków;
-

Stowarzyszenie Sztab Ratownictwa
i Łączności w Częstochowie
RESCUE TEAM, Częstochowa

Adres: ul. Najświętszej Marii Panny
31/24a, 42-200 Częstochowa
www.sztabratownictwa.pl



ZAKRES DZIAŁALNOŚCI

- wolontariat medyczny;
- pokazy, szkolenia, kursy z zakresu pierwszej pomocy;

Spółdzielnia Socjalna Pasja
Kartuzy

Adres: ul. Mściwoja 11/28a,
83-300 Kartuzy
www.spoldzielniapasja.pl



ZAKRES DZIAŁALNOŚCI

- usługi szkoleniowe;

**Kaszubska Spółdzielnia
Socjalna „Przystań”**
Żelistrzewo

Adres: ul. Kwiatowa 36,
84-122 Żelistrzewo
email: info@przystan-puck.pl,
www.przystan-puck.pl



ZAKRES DZIAŁALNOŚCI

- prowadzenie Dziennego Domu „Senior+”;
- świadczenie usług opiekuńczych w domach podopiecznych;
- przewóz osób niepełnosprawnych;

ROK 2020



**LAUREACI W KATEGORII PRZEDSIĘWZIĘCIE
PES WSPÓŁFINANSOWANE ZE ŚRODKÓW
ZWROTNYCH EFS**



FUNDACJA TYFLOGIKA

Poznań



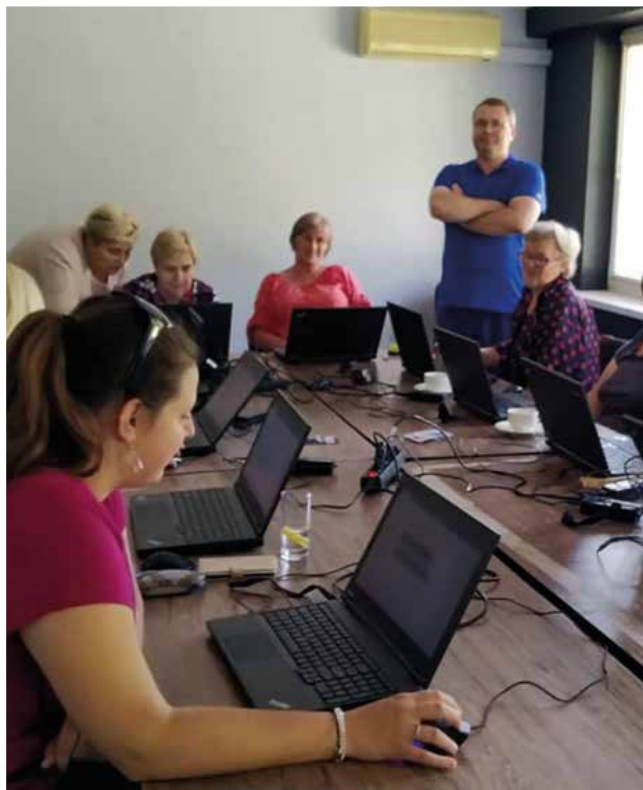
Fundacja Tyflogika powstała 4 listopada 2013 roku. Za cel postawiła sobie zapobieganie wykluczeniu cyfrowemu i społecznemu. Priorytetem Fundacji jest dostarczanie nowych technologii informatycznych dostosowanych do indywidualnych potrzeb osób z niepełnosprawnościami.



INFORMACJE OGÓLNE

Fundacji oferuje szeroką gamę szkoleń komputerowych, językowych oraz w zakresie dostępności cyfrowej.

Prowadzi także sklep stacjonarny i internetowy z asortymentem dla osób niepełnosprawnych i seniorów.



KONTAKT

Adres: ul. Warszawska 89/5, 61-031 Poznań

email: fundacja@tyflogika.pl

www.tyflogika.pl

INFORMACJE OGÓLNE

Fundacja prowadzi grupę Klub Carpe Diem, w ramach której realizuje warsztaty deklamacyjno-wokalne.

Organizuje również wystawy artystów niepełnosprawnych, a także cykliczny „Europejski Festiwal Filmowy i Sztuk Wszelakich – „JA i TY”.

Prowadzi grupę tańca integracyjnego „Gwiazdeczki”, w ramach której organizuje zajęcia taneczne na bazie Zumbi dla osób niepełnosprawnych.

Prowadzi Salon VR ŁOMŻA.



KONTAKT

Adres: ul. Polowa 16, 18-400 Łomża

www.fundacjajaity.pl

INFORMACJE OGÓLNE

Wydawane przez Stowarzyszenie książki, słuchowiska i gry planszowe kształcą dzieci i ich opiekunów – zarówno rodziców jak i nauczycieli. Stowarzyszenie organizuje szkolenia, wydarzenia artystyczne, a także pokazuje wartość polskiego dziedzictwa – w porozumieniu z JST i instytucjami kultury.



KONTAKT

Adres: ul. Starzyńskiego 24/5, 35-508 Rzeszów

email: biuro@psar.pl

www.psar.pl

ROK 2020



**PODMIOTY CERTYFIKOWANE W KATEGORII
PRZEDSIĘWZIĘCIE PES WSPÓŁFINANSOWANE
ZE ŚRODKÓW ZWROTNYCH EFS**



**Spółdzielnia Socjalna „Zakład
Aktywności Zawodowej”**
Zielona Góra

Adres: Gen. J. Dąbrowskiego 20 A,
65-021 Zielona Góra
www.prostamaska.pl
www.cuda-wianki.pl
www.uv24.pl

ZAKRES DZIAŁALNOŚCI

- nadruki;
- drewniane dekory;
- przyłbice ochronne;

Fundacji Rozwoju Nitka
Bełchatów

Adres: ul. Poziomkowa 19,
97-400 Bełchatów
www.fundacjanitka.pl



ZAKRES DZIAŁALNOŚCI

- prowadzenie zajęć dla dzieci i młodzieży między innymi z programowania i robotyki;
- wynajmem fotobudki na terenie całej Polski wraz z obsługą;
- prowadzeniem warsztatów rozwoju osobistego i warsztatów rękodzielniczych;
- prowadzeniem sklepu internetowego z wyrobami rękodzielniczymi;

ROK 2020



**LAUREACI W KATEGORII SPOŁECZNIE
ODPOWIEDZIALNY SAMORZĄD**



Miasto Gorlice



Gorlice to miasto położone w województwie małopolskim, u bram Beskidu Niskiego, z blisko 30 tysiącami mieszkańców. Z początku handlowe miasto, w XIX w. stało się kolebką światowego przemysłu naftowego – to tutaj zamieszkał Ignacy Łukasiewicz, światowej sławy pionier naftciarstwa, farmaceuta i odkrywca.

Miasto Gorlice to dobry przykład zmiany społecznej dokonywanej w oparciu o ekonomię społeczną i budowanie trójsektorowego partnerstwa. W Gorlicach mamy wiele prężnie działających stowarzyszeń, fundacji, warsztatów terapii zajęciowej. Wspólnie ze Stowarzyszeniem Grupa Rekonstrukcji Historycznej „Gorlice 1915” stworzyliśmy Gorlicką Spółdzielnię Socjalną, w której pracę znalazły osoby zagrożone wykluczeniem społecznym. Miasto Gorlice aktywnie współpracuje z sektorem ekonomii społecznej przy organizacji różnego rodzaju wydarzeń kulturalnych, sportowych i rozrywkowych.





KONTAKT

Adres: Rynek 2, 38-300 Gorlice

email: um@um.gorlice.pl

www.gorlice.pl

Powiat Łęczyński



Położony w województwie lubelskim, zamieszkuje 57 331 osób. Powiat Łęczyński aktywnie i z zaangażowaniem działa na rzecz ekonomii społecznej i jej rozwoju. Na terenie powiatu funkcjonują m.in.: Powiatowy Zakład Aktywności Zawodowej w Łęcznej zatrudniającej ponad 60 osób z orzeczeniem o znacznym lub umiarkowanym stopniu niepełnosprawności, od 2018 roku funkcjonuje Łęczyńska Spółdzielnia Socjalna „Pod dobrym adresem” zatrudniająca osoby niepełnosprawne i długotrwale bezrobotne, świadcząca usługi porządkowe, usługi opiekuńcze, usługi pielęgnacji terenów zielonych itp.

W 2020 roku powstał innowacyjny ośrodek wsparcia – Centrum Opiekuńczo – Mieszkalne w Jaszczowie świadczące specjalistyczne usługi opiekuńcze dorosłym osobom niepełnosprawnym realizowane w ramach pobytu dziennego dla 10 osób i całodobowego dla 8 osób.





Oferta Klubu „Senior+” w Łęcznej który zapewnia 15 miejsc, skierowana jest do nieaktywnych zawodowo seniorów w wieku 60+ i ma na celu zaangażowanie ich w różne formy aktywności społecznej na obszarze lokalnym.

Powiat podejmuje działania na rzecz osób niepełnosprawnych i zagrożonych wykluczeniem społecznym realizując Program „Asystent osobisty osoby niepełnosprawnej”, Program „Opieka wytchnieniowa czy Program „Door too door”.

KONTAKT

Adres: Al. Jana Pawła II 95a, 21-010 Łęczna

email: poczta@powiatleczynski.pl

www.powiatleczynski.pl

Gmina Zbójno



Gmina Zbójno znajduje się na terenie Powiatu Golubsko-Dobrzyńskiego w województwie kujawsko-pomorskim. Gminę zamieszkuje 4 380 osób. Walory krajobrazowe i bogactwo środowiska przyrodniczego stanowią o atrakcyjności turystycznej Gminy Zbójno. Centralna i wschodnia część położona jest w obrębie Obszaru Chronionego Krajobrazu „Drumliny Zbójeńskie”. Obiektem ochrony są unikalne formy morfologiczne zwane drumlinami.



Gmina Zbójno wraz z organizacją pozarządową „Czas dla Zbójna” jest założycielem spółdzielni Socjalnej „Zbójeński Kredens”, która zajmuje się usługami pomocy społecznej, tj. żywienie dzieci w szkołach, usługami opiekuńczymi dla osób starszych. Na terenie Gminy Zbójno działa 8 stowarzyszeń i 2 stowarzyszenia zwykłe, 4 KGW, 1 klub sportowy piłki nożnej „POGROM ZBÓJNO”, 1 klub seniora działający przy Gminnej Bibliotece Publicznej w Zbójnie. Na terenie Gminy Zbójno działa szkółka kolarska „Cyklista Zbójno”. W Gminie Zbójno piłka nożna i kolarstwo dobrze się



rozwijają, gdyż to właśnie u nas w miejscowości Działyń mieszkał i chodził do szkoły Mistrz Świata w kolarstwie – Michał Kwiatkowski.

Główne atrakcje na terenie Gminy Zbójno:

- kościół w Działyniu z początków XVII w.,
- zespół klasztorny karmelitów i Grodzisko (obecnie kalwaria) w Oborach (z cennym zabytkiem sakralnym – Pietą Oborską),
- zespół dworski we Wielgiem,
- pałac w Zbójnie z otaczającym je parkiem, młyn wodny w Rużu.

KONTAKT

Adres: Zbójno 178 A, 87-645 Zbójno

email: bip@zbojno.pl

www.zbojno.pl

ROK 2020



**PODMIOTY CERTYFIKOWANE W KATEGORII
SPOŁECZNIE ODPOWIEDZIALNY SAMORZĄD**



Miasto Rybnik



Rybnik – miasto na prawach powiatu, położone w południowej Polsce, w województwie śląskim. Rybnik zamieszkuje 137 782 osób. Największy ośrodek centralny aglomeracji rybnickiej i Rybnickiego Okręgu Węglowego.

Aktywność na polu ekonomii społecznej przejawia się w głównej mierze na współpracy (finansowej i pozafinansowej) z organizacjami pozarządowymi oraz innymi podmiotami prowadzącymi działalność pożytku publicznego. Celem współpracy jest zwiększenie zaangażowania podmiotów ekonomii społecznej w rozwój miasta i poprawa jakości życia mieszkańców Rybnika oraz wsparcie rozwoju społeczeństwa obywatelskiego.

W Rybniku działa założona wraz z Polskim Stowarzyszeniem na Rzecz Osób z Niepełnosprawnością Intelktualną Koło w Rybniku Spółdzielnia Socjalna „Z IKRĄ”, która powstała by dać pracę osobom wykluczonym z rynku pracy.

Miasto Rybnik przystąpiło do projektu pn. „Inkubator Ekonomii Społecznej Subregionu Zachodniego” którego głównym celem było podniesienie potencjału sektora ekonomii społecznej z Subregionu Zachodniego Województwa Śląskiego poprzez udzielanie kompleksowego i długofalowego wsparcia podmiotom ekonomii społecznej i osobom fizycznym, zainteresowanym działalnością w tych podmiotach.

Miasto Gliwice



Miasto Gliwice położone jest na Wyżynie Śląskiej w województwie śląskim i zamieszkuje je 178 186 osób.

Miasto Gliwice jest członkiem konsorcjum tworzącego certyfikowany Ośrodek Wsparcia Ekonomii Społecznej. Z inicjatywy Samorządu Miasta Gliwice został powołany Gliwicki Zakład Aktywności Zawodowej, będący pierwszym w Polsce zakładem aktywności zawodowej, który powstał przy placówce kształcącej uczniów ze specjalnymi potrzebami edukacyjnymi jako innowacyjny element aktywizacji zawodowej osób z niepełnosprawnością.

Atrakcje: Palmiarnia Miejska, Radiostacja Gliwice, Dom Pamięci Żydów Górnośląskich.

Więcej zabytków: www.gliwice.eu/miasto/zabytki

Miasto Łomża



Łomża – liczące ponad 600 lat miasto na prawach powiatu leży w województwie podlaskim. Liczba mieszkańców Łomży wynosi 62 795 osób. Przyciąga turystów malowniczym położeniem, zabytkami i bogatą ofertą kulturalną. Miasto utworzyło Centrum Integracji Społecznej, wspiera aktywnie organizacje pozarządowe, dofinansowuje działalność Centrum Organizacji Pozarządowych i szereg zadań podmiotów „trzeciego sektora”. Podejmuje wspólne działania ze spółdzielniami socjalnymi, nagradza lokalnych społeczników i wolontariuszy.

Atrakcje: Katedra św. Michała Archanioła, Ratusz, zabytkowy zespół cmentarny, bulwary nad Narwią wraz z portem rzeczny, Park Jana Pawła II.

Pozostałe atrakcje na: www.lomza.pl

Gmina Czersk



Gmina Czersk położona jest w województwie pomorskim a jej liczba mieszkańców wynosi 21 549 osób.

Dla Gminy Czersk rozwój ekonomii społecznej stanowi priorytet. Na jej terenie funkcjonują takie podmioty jak: trzy Spółdzielnie Socjalne, WTZ, 64 stowarzyszenia i fundacje, cztery koła gospodyń wiejskich. Ponadto w czerwcu 2018 r. powołano Czerską Gminną Radę Seniorów, która stanowi ciało doradcze dla gminy dotyczące polityki senioralnej. Gmina współorganizuje liczne wydarzenia wraz z lokalnymi organizacjami pozarządowymi, m.in. kulturalne, historyczne, sportowe, itp. Poprzez powołanego w 2019 r. pełnomocnika ds. organizacji pozarządowych na co dzień wspiera sektor NGO, ekonomii społecznej i go rozwija.

Główne atrakcje: Kręgi Kamienne w Odrach, Akwedukt w Fojutowie, Wielki Kanał Brdy.

Więcej na www.czersk.pl w zakładce „turysta”.

Gmina Miasta Tychy



Gmina Tychy położona jest w województwie śląskim. Liczba mieszkańców tej Gminy to 127 590 osób.

Tychy od wielu lat wspierają działalność z zakresu ekonomii społecznej. Z powodzeniem działa tu Centrum Integracji Społecznej prowadzone przez fundację Internationaler Bund Polska oraz Warsztat Terapii Zajęciowej prowadzony przez Caritas. Ponadto, na co dzień, Miasto ściśle współpracuje z Ośrodkiem Wsparcia Ekonomii Społecznej, którym kieruje Fundacja Rozwoju Ekonomii Społecznej.

Główne atrakcje:

- Ośrodek Wypoczynkowy Paprocany
- Muzeum Miejskie oraz Muzeum Tyskie Browary Książęce.
- Mediateka z salą koncertową, gdzie na co dzień występuje Aukso – Orkiestra Kameralna Miasta Tychy, jedna z najlepszych orkiestr kameralnych w Europie.

• Linki do pozostałych atrakcji:

www.umtychy.pl/baza/sport-i-rekreacja,36

www.umtychy.pl/baza/rozrywka,481

Gmina Sosnowiec



Gmina Sosnowiec to miasto na prawach powiatu i zagłębiowskie serce metropolii GZM położone w województwie śląskim. Gminę zamieszkuje 198 996 osób.

Stoimy na stanowisku, że o ekonomii społecznej nie tylko się mówi, ale wdraża się ją w życie. Miasto współpracuje z podmiotami sektora na wielu płaszczyznach, tworząc klimat do ich rozwoju poprzez wzmacnianie profesjonalnej infrastruktury dla III sektora, integrację środowiska sosnowieckich NGO, organizację wspólnych eventów czy współpracę w ramach Budżetu Obywatelskiego i rozmaitych rad społecznych. Dowodem rozwoju na tym polu jest 457 działających tu organizacji, tytuły „Gmina przyjazna rodzinie 2018” oraz „Przyjaciel rodziny 2018”, założenie wspólnie z Fundacją „Pomoc szkole” Spółdzielni Socjalnej „POLA” czy cieszący się popularnością coroczny Festiwal Organizacji Pozarządowych organizowany przez Sosnowieckie Centrum Organizacji Pozarządowych.

Główne atrakcje:

- Park miejski im. Jacka Kuronia w Kazimierzu
- Pałac Dietla
- kompleks rekreacyjno-wypoczynkowy „Stawiki”

Zapraszamy na stronę: www.sosnowiec.pl

Gmina Iwanowice



Gmina Iwanowice położona jest w województwie małopolskim w powiecie krakowskim. Zamieszkuje ją 9098 osób.

Gmina Iwanowice jest założycielem Spółdzielni Socjalnej „Nad Dłubnią”, trzech Klubów Seniora+ oraz Placówki Wsparcia Dziennego Dzieci i Młodzieży „Planeta Marzeń”. Aktywnie wspiera poprzez doradztwo i dofinansowanie 45 organizacji pozarządowych działających na terenie gminy.

Atrakcje: Kościół pw. Trójcy Świętej z I poł. XVIII w. w Iwanowicach Włościańskich, Kościół pw. św. Andrzeja z XV w. w Sieciechowicach, centra rekreacyjno-sportowe w Biskupicach, Iwanowicach i Maszkowie.

Pozostałe atrakcje na stronie: www.iwanowice.pl

Powiat Świecki



Powiat Świecki położony jest w województwie kujawsko-pomorskim. Powiat zamieszkuje 98 952 osoby.

Powiat Świecki jako aktywny członek Lokalnej Grupy Działania od lat wspiera podmioty ekonomii społecznej poprzez organizację szkoleń, grup wymiany doświadczeń oraz dofinansowanie projektów.

W celu promocji przedsiębiorczości społecznej oraz wsparcia działań ES na wielu polach, przy Starości Świeckim funkcjonuje Powiatowy Zespół ds. Ekonomii Społecznej.

Powiat Świecki, jako partner podmiotów ekonomii społecznej, angażuje je w wiele działań Starostwa Powiatowego: przygotowanie kampanii społecznej dot. szkodliwości plastiku, wykonanie paczek świątecznych, gadżetów reklamowych, a także współtworzenie stoiska promocyjnego, na którym mogą sprzedawać swoje produkty podczas targów i wydarzeń plenerowych.

Atrakcje: Zamek krzyżacki w Świeciu, Chata pomennonicka w Chrystkowie, Fara św. Mateusza w Nowem

Pozostałe atrakcje: www.csw.pl/dla-turysty/

Gmina Przemęt



Gmina Przemęt położona jest na w zachodnio-południowej części Wielkopolski i stanowi jedną z trzech gmin tworzących powiat wolsztyński. Zajmuje obszar 225 km kwadratowych, który zamieszkuje około 14 000 osób.

Gmina Przemęt nazywana jest Krainą Kwitnącej Konwalii, a to za sprawą znajdującej się tu Wyspy Konwaliowej, na której rosną unikalne w skali całego świata różowe konwalie.

Gmina Przemęt kładzie nacisk na działania zmierzające do wzrostu poziomu zatrudnienia i mobilności zawodowej mieszkańców gminy oraz rozwoju działających przedsiębiorstw społecznych i podmiotów ekonomii społecznej.

Atrakcje: wieża widokowa w Siekowie, plaża gminna w Ostoninie, wyspa konwaliowa, Pałac w Buczu, pamiątka zakonu cystersów: Kościół pw. Św. Jana Chrzciciela w Przemęcie.

Więcej atrakcji na stronie internetowej: www.przemet.pl/dla-turystow/atrakcje-ziemi-przemeckiej/



Ministerstwo Rodziny
i Polityki Społecznej



www.znakjakosci.mrips.gov.pl



Unia Europejska
Europejski Fundusz Społeczny

